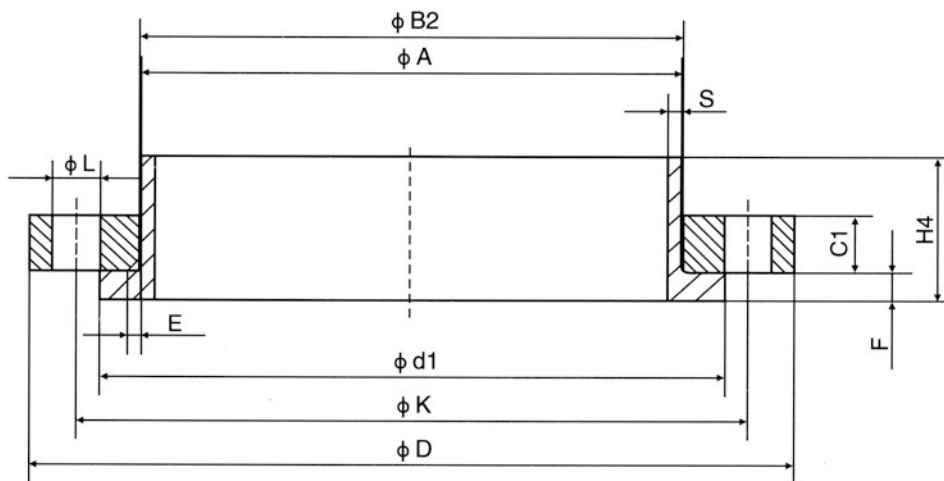


Losser Flansch mit Vorschweißring Typ 02/Typ 35 PN6 EN 1092-1



Bezeichnung eines losen Flansches (Typ 02) mit Dichtflächenform A

Flansch EN1092-1 / 02 / A / / PN6

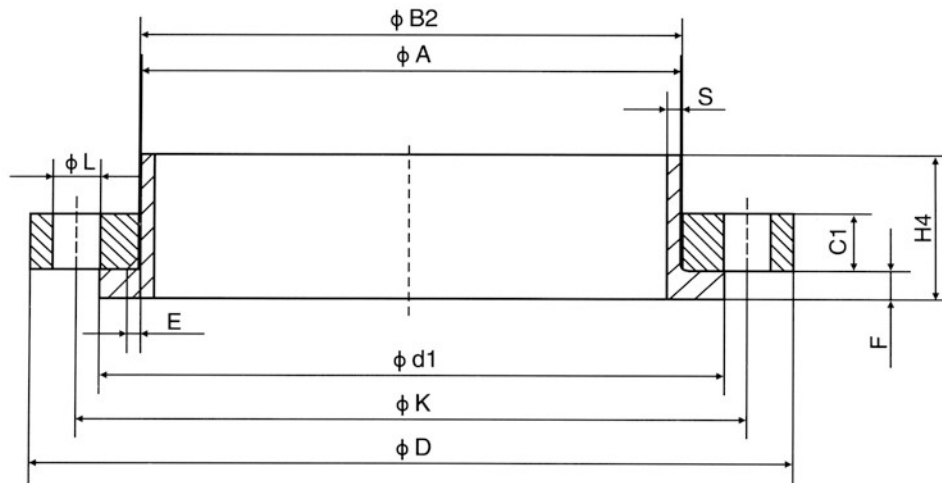
Bezeichnung eines Vorschweißrings (Typ 35)

Vorschweißring EN1092-1 / 35 / / PN6

DN	Flansch					Schraube			Bund						Gewicht (7,85 kg/dm ³)	
	D	B2	C1	K	E	Anzahl	Gewinde	L	A	d1	H4	F***	S	Sp	Flansch kg	Bund kg
10	75	21	12	50	3	4	M10	11	17,2	35	28	5	3	2	0,345	0,08
15	80	25	12	55	3	4	M10	11	21,3	40	30	5	3	2	0,388	0,09
20	90	31	14	65	4	4	M10	11	26,9	50	32	6	3	2	0,568	0,17
25	100	38	14	75	4	4	M10	11	33,7	60	35	7	3	2	0,688	0,26
32	120	46	16	90	5	4	M12	14	42,4	70	35	8	3	2	1,12	0,36
40	130	53	16	100	5	4	M12	14	48,3	80	38	8	3	2	1,29	0,45
50	140	65	16	110	5	4	M12	14	60,3	90	38	8	3	2	1,42	0,53
65	160	81	16	130	6	4	M12	14	76,1	110	38	8	4	2	1,76	0,70
80	190	94	18	150	6	4	M16	18	88,9	128	42	10	4	2	2,84	1,0
100	210	120	18	170	6	4	M16	18	114,3	148	45	10	4	2	3,10	1,3
125	240	145	20	200	6	8	M16	18	139,7	178	48	10	5	2	4,12	1,9
150	265	174	20	225	6	8	M16	18	168,3	202	48	10	6	2	4,53	2,4
200	320	226	22	280	6	8	M16	18	219,1	258	55	11	6	2,6	6,51	3,9
250	375	281	24	335	8	12	M16	18	273,0	312	60	12	8	3,2	8,32	5,8
300	440	333	24	395	8	12	M20	22	323,9	365	62	12	8	3,2	11,1	6,8
350	490	365	26	445	8	12	M20	22	355,6	415	62	13	8	3,2	15,9	9,5
400	540	416	28	495	8	16	M20	22	406,4	465	65	14	8	3,2	18,8	11,6
450	595	467	30	550	8	16	M20	22	457,0	520	72	15	8	3,6	23,3	15,0
500	645	519	30	600	8	20	M20	22	508,0	570	75	16	8	4	24,9	15,9
600	755	622	32	705	8	20	M24	26	610,0	670	70	16	8	5	33,0	23,0
700	860	721	40	810	8	24	M24	26	711,0	775	70	16	8	5	50,1	30,9
800	975	824	44	920	8	24	M27	30	813,0	880	70	16	10	6,3	67,7	41,5
900	1075	926	48	1020	8	24	M27	30	914,0	980	70	16	10	6,3	81,7	50,0
1000	1175	1028	52	1120	8	28	M27	30	1016,0	1080	70	18	12	8	95,5	58,9
1200	1405	1234	60	1340	8	32	M30	33	1219,0	1295	90	20	14	10	154	93,2

*** beidseitig bearbeitet

Losser Flansch mit Vorschweißring Typ02/Typ35 PN10 EN1092-1



Bezeichnung eines losen Flansches (Typ 02) mit Dichtflächenform A

Flansch EN1092-1 / 02 / A / / PN10

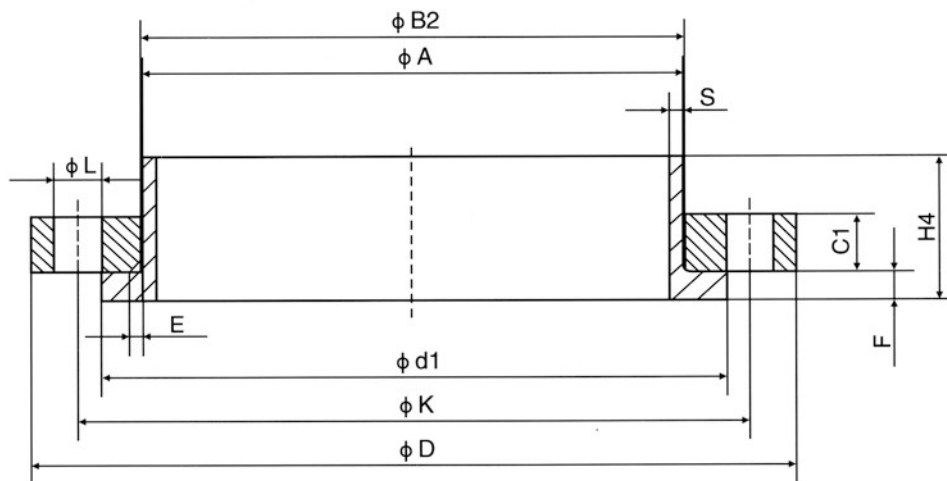
Bezeichnung eines Vorschweißrings (Typ 35)

Vorschweißring EN1092-1 / 35 / / PN10

DN	Flansch					Schraube			Bund						Gewicht (7,85 kg/dm ³)	
	D	B2	C1	K	E	Anzahl	Gewinde	L	A	d1	H4	F***	S	Sp	Flansch kg	Bund kg
10 bis 40	Siehe Maße PN 40															
50 bis 150	Siehe Maße PN 16															
200	340	226	24	295	6	8	M20	22	219,1	268	62	11	6	2,6	8,87	3,9
250	395	281	26	350	8	12	M20	22	273,0	320	68	12	8	3,2	11,2	5,8
300	445	333	26	400	8	12	M20	22	323,9	370	68	12	8	3,2	12,8	6,8
350	505	365	30	460	8	16	M20	22	355,6	430	68	13	8	3,2	19,4	9,5
400	565	416	32	515	8	16	M24	26	406,4	482	72	14	8	3,2	26,4	11,6
450	615	467	36	565	8	20	M24	26	457,0	532	72	15	8	3,6	32,2	15,0
500	670	519	38	620	8	20	M24	26	508,0	585	75	16	8	4	38,5	15,9
600	780	622	42	725	8	20	M27	30	610,0	685	80	18	10	5	52,2	23,0
700	895	721	50	840	8	24	M27	30	711,0	800	80	20	10	6,3	79,4	30,9
800	1015	824	56	950	8	24	M30	33	813,0	905	90	20	12	6,3	112	41,5
900	1115	926	62	1050	8	28	M30	33	914,0	1005	95	22	12	8	135	50,0
1000	1230	1028	70	1160	8	28	M33	36	1016,0	1110	95	24	12	8	180	58,9
1200	1455	1234	83	1380	8	32	M36	39	1219,0	1330	115	26	16	10	278	93,2

*** beidseitig bearbeitet

Losser Flansch mit Vorschweißring Typ02/Typ35 PN16 EN1092-1



Bezeichnung eines losen Flansches (Typ 02)

Flansch EN1092-1 / 02 / A / / PN16

Bezeichnung eines Vorschweißrings (Typ 35)

Vorschweißring EN1092-1 / 35 / / PN16 /

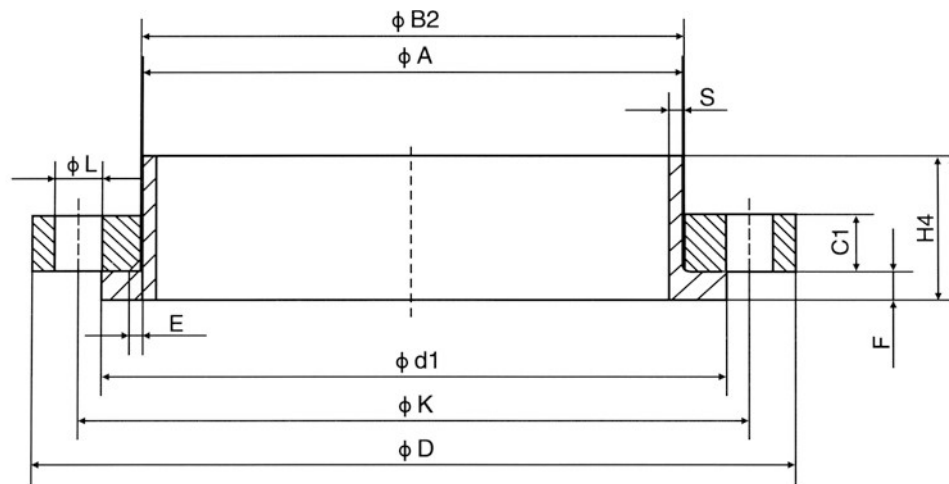
DN	Flansch					Schraube			Bund						Gewicht (7,85 kg/dm ³)	
	D	B2	C1	K	E	Anzahl	Gewinde	L	A	d1	H4	F***	S	Sp	Flansch kg	Bund kg
10 bis 40	Siehe Maße PN 40															
50	165	65	20	125	5	4	M16	18	60,3	102	45	8	3	2	2,52	0,53
65	185	81	20	145	6	8**	M16	18	76,1	122	45	8	4	2	3,05	0,70
80	200	94	20	160	6	8	M16	18	88,9	138	50	10	4	2	3,48	1,0
100	220	120	22	180	6	8	M16	18	114,3	158	52	10	4	2	4,20	1,3
125	250	145	22	210	6	8	M16	18	139,7	188	55	10	5	2	5,21	1,9
150	285	174	24	240	6	8	M20	22	168,3	212	55	10	6	2	6,89	2,4
200	340	226	26	295	6	12	M20	22	219,1	268	62	11	6	2,6	9,31	3,9
250	405	281	29	355	8	12	M24	26	273,0	320	70	12	8	3,2	13,5	5,8
300	460	333	32	410	8	12	M24	26	323,9	378	78	14	10	4	18,0	9,5
350	520	365	35	470	8	16	M24	26	355,6	438	82	18	10	4	27,0	15,2
400	580	416	38	525	8	16	M27	30	406,4	490	85	20	12	5	34,6	18,7
450	640	467	42	585	8	20	M27	30	457,0	550	87	22	12	5	44,6	24,4
500	715	519	46	650	8	20	M30	33	508,0	610	90	22	12	6,3	62,0	29,1
600	840	622	55	770	8	20	M33	36	610,0	725	95	24	12	8	98,8	40,3
700	910	721	63	840	8	24	M33	36	711,0	795	100	26	14	8	107	45,2
800	1025	824	74	950	8	24	M36	39	813,0	900	105	28	16	10	152	59,9
900	1125	926	82	1050	8	28	M36	39	914,0	1000	110	30	18	10	184	75,6
1000	1255	1030	90	1170	8	28	M39	42	1016,0	1115	120	35	18	10	257	106

** EN 1092-2 und EN 1092-3 dürfen mit diesem PN und DN mit 4 Lochern geliefert werden

*** beidseitig bearbeitet



Loser Flansch mit Vorschweißring Typ02/Typ35 PN25 EN1092-1



Bezeichnung eines losen Flansches (Typ 02) mit Dichtflächenform A

Flansch EN1092-1 / 02 / A / / PN25

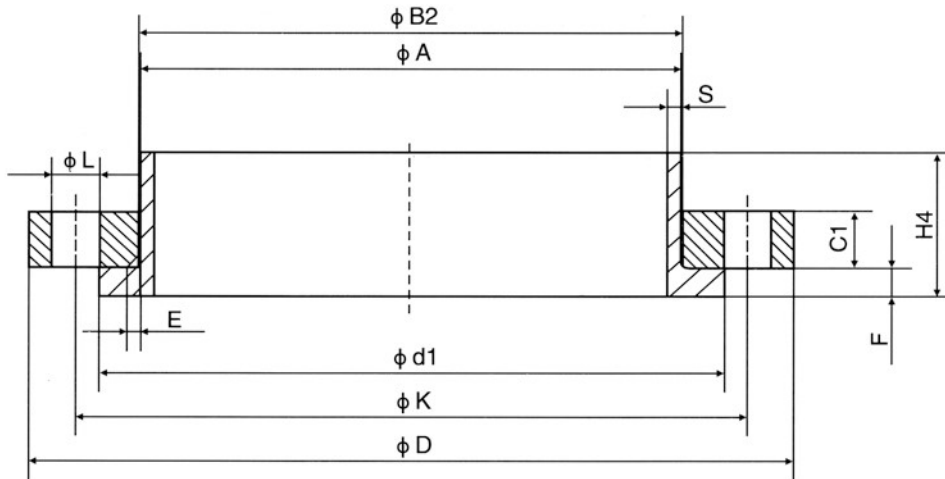
Bezeichnung eines Vorschweißrings (Typ 35)

Vorschweißring EN1092-1 / 35 / / PN25

DN	Flansch					Schraube			Bund						Gewicht (7,85 kg/dm ³)	
	D	B2	C1	K	E	Anzahl	Gewinde	L	A	d1	H4	F***	S	Sp	Flansch kg	Bund kg
10 bis 100	Siehe Maße PN 40															
150	300	174	30	250	6	8	M24	26	168,3	218	75	18	8	3,2	9,97	4,6
200	360	226	32	310	6	12	M24	26	219,1	278	80	18	8	3,2	13,8	6,6
250	425	281	35	370	8	12	M27	30	273,0	335	88	18	10	5	19,4	10,0
300	485	333	38	430	8	16	M27	30	323,9	395	92	20	10	6,3	25,5	15,3
350	555	365	42	490	8	16	M30	33	355,6	450	100	22	12	6,3	40,5	20,8
400	620	416	48	550	8	16	M33	36	406,4	505	110	24	14	8	56,1	28,6
450	670	467	54	600	8	20	M33	36	457,0	555	110	26	15	8	67,8	34,4
500	730	519	58	660	8	20	M33	36	508,0	615	125	28	16	10	84,6	45,8
600	845	622	68	770	8	20	M36	39	610,0	720	115	30	18	10	124	61,0
700	960	721	85	875	8	24	M39	42	711,0	820	125	30	20	14,2	188	73
800	1085	824	95	990	8	24	M45	48	813,0	930	135	35	20	14,2	259	97

*** beidseitig bearbeitet

Losser Flansch mit Vorschweißring Typ02/Typ35 PN40 EN 1092-1



Bezeichnung eines losen Flansches (Typ 02) mit Dichtflächenform A
P245GH:

Flansch EN1092-1 / 02 / A / / PN40

Bezeichnung eines Vorschweißrings (Typ 35)

Vorschweißring EN1092-1 / 35 / / PN40

DN	Flansch					Schraube			Bund					Gewicht (7,85 kg/dm ³)		
	D	B2	C1	K	E	Anzahl	Gewinde	L	A	d1	H4	F***	S	Sp	Flansch kg	Bund kg
10	90	21	14	60	3	4	M12	14	17,2	40	35	5	3	2	0,591	0,08
15	95	25	14	65	3	4	M12	14	21,3	45	38	5	3	2	0,654	0,09
20	105	31	16	75	4	4	M12	14	26,9	58	40	6	3	2	0,909	0,17
25	115	38	16	85	4	4	M12	14	33,7	68	40	7	3	2	1,08	0,26
32	140	47	18	100	5	4	M16	18	42,4	78	42	8	3	2	1,77	0,36
40	150	53	18	110	5	4	M16	18	48,3	88	45	8	3	2	2,02	0,45
50	165	65	20	125	5	4	M16	18	60,3	102	48	10	4	2,6	2,65	0,69
65	185	81	22	145	6	8	M16	18	76,1	122	52	11	5	2,6	3,36	1,1
80	200	94	24	160	6	8	M16	18	88,9	138	58	12	6	2,6	4,18	1,6
100	235	120	26	190	6	8	M20	22	114,3	162	65	14	6	3,2	5,87	2,4
125	270	145	28	220	6	8	M24	26	139,7	188	68	16	6	3,2	7,95	3,2
150	300	174	30	250	6	8	M24	26	168,3	218	75	18	8	4	9,97	4,6
200	375	226	36	320	6	12	M27	30	219,1	285	88	20	10	5	17,4	8,8
250	450	281	42	385	8	12	M30	33	273,0	345	105	22	12	6,3	28,4	14,4
300	515	333	52	450	8	16	M30	33	323,9	410	115	25	12	8	43,6	20,7
350	580	365	58	510	8	16	M33	36	355,6	465	125	28	14	8	64,9	30,7
400	660	416	65	585	8	16	M36	39	406,4	535	135	32	16	10	95,1	45,4

*** beidseitig bearbeitet