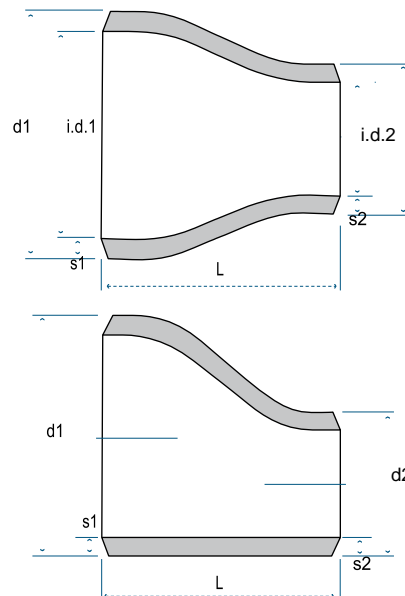


Reduzierstücke EN10253-2

konzentrisch (DIN 2616 Teil 2)

exzentrisch (DIN 2616 Teil 1)

Normalausführung
 aus nahtlosem normalwandigem Stahlrohr EN 10216-2/
 P235GHTC1 (DIN2448), Werkstoff P235GHTC1,
 Schweißfase EN 10253-2/11.3 (DIN 2559)
 Form 22 ab 3,2 mm

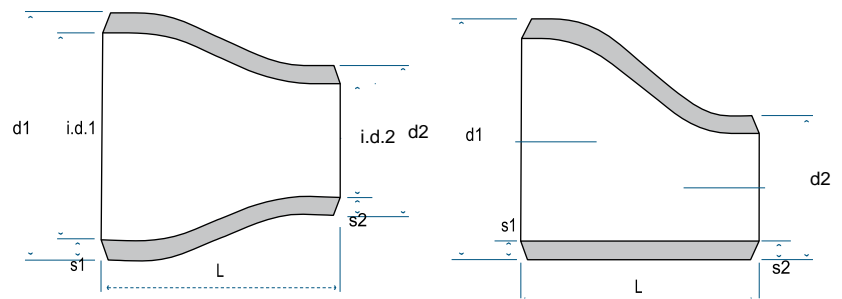


Rohr- außen d1 mm	Wanddicke s1 mm	Rohr- außen d2 mm	Wanddicke s2 mm	Baulänge konz/exz L mm	Gewicht ca. kg
21,3	2,0	17,2	1,8	38	0,03
	3,2	17,2	2,9	38	0,05
	4,0	17,2	2,9	38	0,06
26,9	2,3	21,3	2,0	38	0,05
		17,2	1,8	38	0,05
	3,2	21,3	3,2	38	0,06
		17,2	2,9	38	0,06
	4,0	21,3	4,0	38	0,08
		17,2	3,2	38	0,08
30,0	2,6	26,9	2,3	50	0,08
		25,0	2,0	50	0,08
		21,3	2,0	50	0,08
		20,0	2,0	50	0,08
33,7	2,6	26,9	2,3	50	0,09
		21,3	2,0	50	0,09
	3,2	26,9	3,2	50	0,11
		21,3	3,2	50	0,11
	4,0	26,9	4,0	50	0,18
		21,3	4,0	50	0,18
38,0	2,6	33,7	2,6	50	0,10
		30,0	2,6	50	0,10
		26,9	2,3	50	0,10
		25,0	2,0	50	0,10
		21,3	2,0	50	0,10
		20,0	2,0	50	0,10
42,4	2,6	33,7	2,6	50	0,11
		26,9	2,3	50	0,11
		21,3	2,0	50	0,11
	3,6	33,7	3,2	50	0,14
		26,9	3,2	50	0,14
		21,3	3,2	50	0,14
	4,0	33,7	4,0	50	0,17
		26,9	4,0	50	0,17
		21,3	4,0	50	0,17

Rohr- außen d1 mm	Wanddicke s1 mm	Rohr- außen d2 mm	Wanddicke s2 mm	Baulänge konz/exz L mm	Gewicht ca. kg
44,5	2,6	38,0	2,6	64	0,15
		33,7	2,6	64	0,15
		30,0	2,6	64	0,15
		26,9	2,3	64	0,15
		25,0	2,0	64	0,15
		21,3	2,0	64	0,15
		20,0	2,0	64	0,15
48,3	2,6	42,4	2,6	64	0,17
		33,7	2,6	64	0,17
		26,9	2,3	64	0,17
	4,0	42,4	3,6	64	0,27
		33,7	3,2	64	0,27
		26,9	3,2	64	0,27
	5,0	42,4	4,0	64	0,31
		33,7	4,0	64	0,31
		26,9	4,0	64	0,31
57,0	2,9	48,3	2,6	76	0,26
		44,5	2,6	76	0,26
		42,4	2,6	76	0,26
		38,0	2,6	76	0,26
		33,7	2,6	76	0,26
		30,0	2,6	76	0,26
		26,9	2,3	76	0,26
		25,0	2,0	76	0,26
		21,3	2,0	76	0,26
		20,0	2,0	76	0,26
60,3	2,9	48,3	2,6	76	0,28
		42,4	2,6	76	0,28
		33,7	2,6	76	0,28
		26,9	2,3	76	0,28
		21,3	2,0	76	0,28
	4,5	48,3	4,0	76	0,37
		42,4	3,6	76	0,37
		33,7	3,2	76	0,37
		26,9	3,2	76	0,37
		21,3	3,2	76	0,37



Reduzierstücke EN 10253-2 (DIN 2616)



Rohr- außen d1 mm	Wanddicke s1 mm	Rohr- außen d2 mm	Wanddicke s2 mm	Baulänge konz. exz L mm	Gewicht ca. kg
	5,6	48,3	5,0	76	0,52
		42,4	4,0	76	0,52
		33,7	4,0	76	0,52
		26,9	4,0	76	0,52
70,0	2,9	60,3	2,9	90	0,39
		57,0	2,9	90	0,39
		48,3	2,6	90	0,39
		44,5	2,6	90	0,39
		42,4	2,6	90	0,39
		38,0	2,6	90	0,39
		33,7	2,6	90	0,39
		30,0	2,6	90	0,39
76,1	2,9	60,3	2,9	90	0,42
		57,0	2,9	90	0,42
		48,3	2,6	90	0,42
		42,4	2,6	90	0,42
		38,0	2,6	90	0,42
		33,7	2,6	90	0,42
		30,0	2,6	90	0,42
	5,0	60,3	4,5	90	0,71
		48,3	4,0	90	0,71
		42,4	3,6	90	0,71
		33,7	3,2	90	0,71
	7,1	60,3	5,6	90	0,98
		48,3	5,0	90	0,98
		42,4	4,0	90	0,98
		33,7	4,0	90	0,98
88,9	3,2	76,1	2,9	90	0,55
		70,0	2,9	90	0,55
		60,3	2,9	90	0,55
		57,0	2,9	90	0,55
		48,3	2,6	90	0,55
		44,5	2,6	90	0,55
		42,4	2,6	90	0,55
		33,7	2,6	90	0,55
		30,0	2,6	90	0,55
	5,6	76,1	5,0	90	0,93
		60,3	4,5	90	0,93
		48,3	4,0	90	0,93
		42,4	3,6	90	0,93
	8,0	76,1	7,1	90	1,30
		60,3	5,6	90	1,30
		48,3	5,0	90	1,30
		42,4	4,0	90	1,30
101,6	3,6	88,9	3,2	100	0,78
		76,1	2,9	100	0,78
		60,3	2,9	100	0,78
		57,0	2,9	100	0,78
		48,3	2,6	100	0,78

Rohr- außen d1 mm	Wanddicke s1 mm	Rohr- außen d2 mm	Wanddicke s2 mm	Baulänge konz. exz L mm	Gewicht ca. kg
108,0	3,6	88,9	3,2	100	0,85
		76,1	2,9	100	0,85
		70,0	2,9	100	0,85
		60,3	2,9	100	0,85
		57,0	2,9	100	0,85
		48,3	2,6	100	0,85
		44,5	2,6	100	0,85
		42,4	2,6	100	0,85
		38,0	2,6	100	0,85
		30,0	2,6	100	0,85
114,3	3,6	101,6	3,6	100	0,98
		88,9	3,2	100	0,98
		76,1	2,9	100	0,98
		60,3	2,9	100	0,98
		57,0	2,9	100	0,98
		48,3	2,6	100	0,98
		44,5	2,6	100	0,98
		42,4	2,6	100	0,98
	6,3	88,9	5,6	100	1,68
		76,1	5,0	100	1,68
		60,3	4,5	100	1,68
		48,3	4,0	100	1,68
	8,8	88,9	8,0	100	2,29
		76,1	7,1	100	2,29
		60,3	5,6	100	2,29
		48,3	5,0	100	2,29
133,0	4,0	114,3	3,6	127	1,61
		108,0	3,6	127	1,61
		88,9	3,2	127	1,61
		76,1	2,9	127	1,61
		60,3	2,9	127	1,61
		57,0	2,9	127	1,61
139,7	4,0	114,3	3,6	127	1,70
		108,0	3,6	127	1,70
		101,6	3,6	127	1,70
		88,9	3,2	127	1,70
		76,1	2,9	127	1,70
	6,3	114,3	6,3	127	2,63
		88,9	5,6	127	2,63
		76,1	5,0	127	2,63
		60,3	4,5	127	2,63
	10	114,3	8,8	127	4,06
		88,9	8,0	127	4,06
		76,1	7,1	127	4,06
		60,3	5,6	127	4,06

Reduzierstücke konzentrisch EN 10253-4 (DIN 2616)

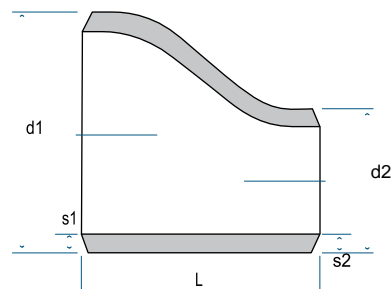
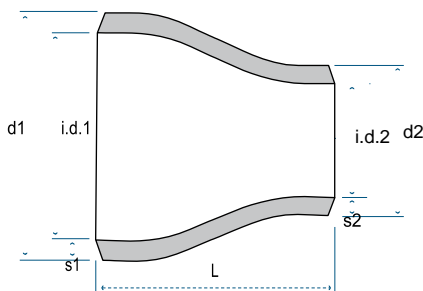
Werkstoff

1.4541

1.4571

s = nahtlos

w = geschweißt



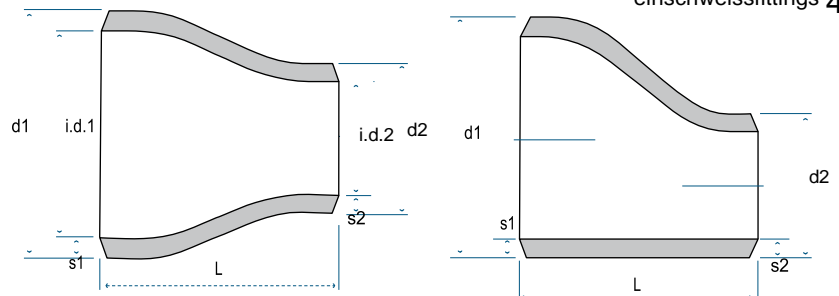
STEEL
TREU

Abmessung		Stück				
d1	s1	d2	s2	kg	L mm	
21,3	2,0	17,2	2,0	w	0,04	38
26,9	2,0	21,3	2,0	w	0,05	38
26,9	2,0	17,2	2,0	w	0,05	38
26,9	2,3	21,3	2,0	s	0,05	38
26,9	2,3	17,2	1,8	s	0,05	38
26,9	3,2	21,3	3,2	s	0,07	38
26,9	3,2	17,2	3,2	s	0,07	38
26,9	4,0	21,3	4,0	s	0,08	38
33,7	2,0	26,9	2,0	w	0,08	50
33,7	2,0	21,3	2,0	w	0,08	50
33,7	2,0	17,2	2,0	w	0,08	50
33,7	2,6	26,9	2,3	s	0,10	50
33,7	2,6	21,3	2,0	s	0,10	50
33,7	2,6	17,2	1,8	s	0,10	50
33,7	3,2	26,9	3,2	s	0,14	50
33,7	3,2	21,3	3,2	s	0,14	50
33,7	4,0	26,9	4,0	s	0,17	50
33,7	4,0	21,3	4,0	s	0,17	50
42,4	2,0	33,7	2,0	w	0,12	50
42,4	2,0	26,9	2,0	w	0,12	50
42,4	2,0	21,3	2,0	w	0,12	50
42,4	2,6	33,7	2,6	s	0,13	50
42,4	2,6	26,9	2,3	s	0,13	50
42,4	2,6	21,3	2,0	s	0,15	50
42,4	3,6	33,7	3,2	s	0,19	50
42,4	3,6	26,9	3,2	s	0,21	50
42,4	3,6	21,3	3,2	s	0,21	50
42,4	4,0	33,7	4,0	s	0,22	50
42,4	4,0	26,9	4,0	s	0,22	50
48,3	2,0	42,4	2,0	w	0,16	64
48,3	2,0	33,7	2,0	w	0,16	64
48,3	2,0	26,9	2,0	w	0,17	64
48,3	2,0	21,3	2,0	w	0,17	64
48,3	2,6	42,4	2,6	s	0,21	64
48,3	2,6	33,7	2,6	s	0,21	64
48,3	2,6	26,9	2,3	s	0,21	64
48,3	2,6	21,3	2,0	s	0,25	64
48,3	4,0	42,4	3,6	s	0,30	64
48,3	4,0	33,7	3,2	s	0,30	64
48,3	4,0	26,9	3,2	s	0,30	64
48,3	5,0	42,4	4,0	s	0,37	64
48,3	5,0	33,7	4,0	s	0,37	64
48,3	5,0	26,9	4,0	s	0,37	64
48,3	5,0	21,3	4,0	s	0,37	64

Abmessung		Stück				
d1	s1	d2	s2	kg	L mm	
60,3	2,0	48,3	2,0	w	0,23	76
60,3	2,0	42,4	2,0	w	0,23	76
60,3	2,0	33,7	2,0	w	0,25	76
60,3	2,0	26,9	2,0	w	0,25	76
60,3	2,0	21,3	2,0	w	0,25	76
60,3	2,9	48,3	2,6	s	0,34	76
60,3	2,9	42,4	2,6	s	0,34	76
60,3	2,9	33,7	2,6	s	0,37	76
60,3	2,9	26,9	2,3	s	0,37	76
60,3	2,9	21,3	2,0	s	0,37	76
60,3	4,0	48,3	4,0	s	0,47	76
60,3	4,0	42,4	3,6	s	0,47	76
60,3	4,0	33,7	3,2	s	0,41	76
60,3	4,0	26,9	3,2	s	0,41	76
60,3	4,0	21,3	3,2	s	0,41	76
60,3	5,6	48,3	5,0	s	0,62	76
60,3	5,6	42,4	4,0	s	0,62	76
60,3	5,6	33,7	4,0	s	0,66	76
60,3	5,6	26,9	4,0	s	0,66	76
60,3	5,6	21,3	4,0	s	0,66	76
76,1	2,3	60,3	2,0	w	0,39	90
76,1	2,3	48,3	2,0	w	0,40	90
76,1	2,3	42,4	2,0	w	0,42	90
76,1	2,3	33,7	2,0	w	0,42	90
76,1	2,9	60,3	2,9	s	0,47	90
76,1	2,9	48,3	2,6	s	0,50	90
76,1	2,9	42,4	2,6	s	0,53	90
76,1	2,9	33,7	2,6	s	0,53	90
76,1	5,0	60,3	4,5	s	0,80	90
76,1	5,0	60,3	4,0	s	0,78	90
76,1	5,0	48,3	4,0	s	0,84	90
76,1	5,0	42,4	3,6	s	0,89	90
76,1	5,0	33,7	3,2	s	0,89	90
76,1	7,1	60,3	5,6	s	1,10	90
76,1	7,1	48,3	5,0	s	1,16	90
76,1	7,1	42,4	4,0	s	1,20	90
76,1	7,1	33,7	4,0	s	1,23	90
88,9	2,6	76,1	2,3	w	0,46	90
88,9	2,6	60,3	2,0	w	0,46	90
88,9	2,6	48,3	2,0	w	0,49	90
88,9	2,6	42,4	2,0	w	0,50	90
88,9	2,6	33,7	2,0	w	0,50	90
88,9	3,2	76,1	2,9	s	0,64	90
88,9	3,2	60,3	2,9	s	0,64	90
88,9	3,2	48,3	2,6	s	0,68	90

STEEL
TREU

Reduzierstücke EN 10253-2 (DIN 2616)



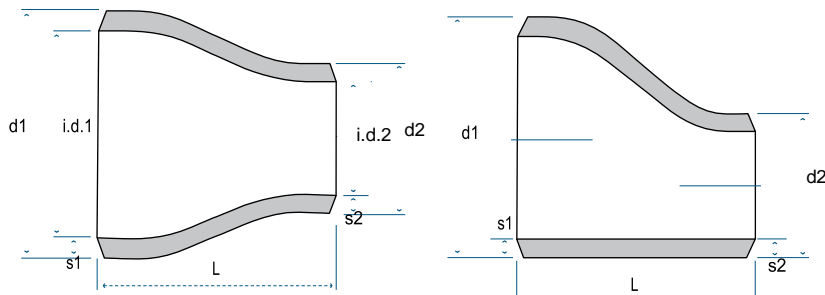
STEEL
TREU

Rohr- außen d1 mm	Wanddicke s1 mm	Rohr- außen d2 mm	Wanddicke s2 mm	Baulänge konz./ exz L mm	Gewicht ca. kg
159,0	4,5	139,7	4,0	140	2,39
		133,0	4,0	140	2,39
		114,3	3,6	140	2,39
		108,0	3,6	140	2,39
		88,9	3,2	140	2,39
		76,1	2,9	140	2,39
		60,3	2,9	140	2,39
		57,0	2,9	140	2,39
168,3	4,5	139,7	4,0	140	2,55
		133,0	4,0	140	2,55
		114,3	3,6	140	2,55
		108,0	3,6	140	2,55
		88,9	3,2	140	2,55
		76,1	2,9	140	2,55
		60,3	2,9	140	2,55
	7,1	139,7	6,3	140	3,95
		114,3	6,3	140	3,95
		88,9	5,6	140	3,95
		76,1	5,0	140	3,95
	11,0	139,7	10,0	140	5,98
		114,3	8,8	140	5,98
		88,9	8,0	140	5,98
		76,1	7,1	140	5,98
193,7	5,6	168,3	4,5	152	3,95
		139,7	4,0	152	3,95
		133,0	4,0	152	3,95
		114,3	3,6	152	3,95
		108,0	3,6	152	3,95
219,1	6,3	193,7	5,6	152	5,03
		168,3	4,5	152	5,03
		159,0	4,5	152	5,03
		139,7	4,0	152	5,03
		133,0	4,0	152	5,03
		114,3	3,6	152	5,03
		108,0	3,6	152	5,03
		88,9	3,2	152	5,03
	8,0	168,3	7,1	152	6,32
		139,7	6,3	152	6,32
		114,3	6,3	152	6,32
		88,9	5,6	152	6,32
	12,5	168,3	11,0	152	9,68
		139,7	10,0	152	9,68
		114,3	8,8	152	9,68
		88,9	8,0	152	9,68
267,0	6,3	219,1	6,3	178	7,36
		193,7	6,3	178	7,36
		168,3	4,5	178	7,36
		159,0	4,5	178	7,36
		139,7	4,0	178	7,36
		133,0	4,0	178	7,36

Rohr- außen d1 mm	Wanddicke s1 mm	Rohr- außen d2 mm	Wanddicke s2 mm	Baulänge konz./ exz L mm	Gewicht ca. kg
273,0	6,3	219,1	6,3	178	7,36
		193,7	6,3	178	7,36
		168,3	4,5	178	7,36
		159,0	4,5	178	7,36
		139,7	4,0	178	7,36
		133,0	4,0	178	7,36
		114,3	3,6	178	7,36
		108,0	3,6	178	7,36
	8,8	219,1	8,0	178	10,2
		168,3	7,1	178	10,2
		139,7	6,3	178	10,2
		114,3	6,3	178	10,2
	14,2	219,1	12,5	178	16,1
		168,3	11,0	178	16,1
		139,7	10,0	178	16,1
		114,3	8,8	178	16,1
323,9	7,1	273,0	6,3	203	11,1
		219,1	6,3	203	11,1
		193,7	5,6	203	11,1
		168,3	4,5	203	11,1
		159,0	4,5	203	11,1
		139,7	4,0	203	11,1
	10,0	273,0	8,0	203	15,7
		219,1	8,0	203	15,7
		168,3	7,1	203	15,7
		139,7	6,3	203	15,7
	16,0	273,0	14,2	203	24,5
		219,1	12,5	203	24,5
		168,3	11,0	203	24,5
		139,7	10,0	203	24,5
355,6	8,0	323,9	7,1	330	22,6
		273,0	6,3	330	22,6
		219,1	6,3	330	22,6
		168,3	4,5	330	22,6
	11,0	323,9	10,0	330	30,8
		273,0	8,8	330	30,8
		219,1	8,0	330	30,8
		168,3	7,1	330	30,8
	17,5	323,9	16,0	330	48,1
		273,0	14,2	330	48,1
		219,1	12,5	330	48,1
		168,3	11,0	330	48,1

STEEL
TREU

Reduzierstücke EN 10253-2 (DIN 2616)



Rohr- außen d1 mm	Wanddicke s1 mm	Rohr- außen d2 mm	Wanddicke s2 mm	Baulänge konz./exz L mm	Gewicht ca. kg
406,4	8,8	355,6	8,0	355	30,6
		323,9	7,1	355	30,6
		273,0	6,3	355	30,6
		219,1	6,3	355	30,6
	12,5	355,6	11,0	355	42,9
		323,9	10,0	355	42,9
		273,0	8,8	355	42,9
		219,1	8,0	355	42,9
	20,0	355,6	17,5	355	67,8
		323,9	16,0	355	67,8
		273,0	14,2	355	67,8
		219,1	12,5	355	67,8
419,0	10,0	368,0	8,0	355	35,8
		355,6	8,0	355	35,8
		323,9	7,1	355	35,8
		273,0	6,3	355	35,8
		267,0	6,3	355	35,8
		219,1	6,3	355	35,8
457,0	10,0	419,0	10,0	381	41,9
		406,4	8,8	381	41,9
		355,6	8,0	381	41,9
		323,9	7,1	381	41,9
		273,0	6,3	381	41,9
		219,1	6,3	381	41,9
	14,2	406,4	12,5	381	59,0
		355,6	11,0	381	59,0
		323,9	10,0	381	59,0
		273,0	8,8	381	59,0
	22,2	406,4	20,0	381	90,6
		355,6	17,5	381	90,6
		323,9	16,0	381	90,6
		273,0	14,2	381	90,6

Rohr- außen d1 mm	Wanddicke s1 mm	Rohr- außen d2 mm	Wanddicke s2 mm	Baulänge konz./exz L mm	Gewicht ca. kg
508,0	11,0	457,0	10,0	508	68,5
		406,4	8,8	508	68,5
		355,6	8,0	508	68,5
		323,9	7,1	508	68,5
		273,0	6,3	508	68,5
		219,1	6,3	508	68,5
	16,0	457,0	14,2	508	98,5
		406,4	12,5	508	98,5
		355,6	11,0	508	98,5
		323,9	10,0	508	98,5
		273,0	8,8	508	98,5
		219,1	8,0	508	98,5
	25,0	457,0	22,2	508	151
		406,4	20,0	508	151
		355,6	17,5	508	151
		323,9	16,0	508	151
		273,0	14,2	508	151
		219,1	12,5	508	151
610,0	12,5	508,0	11,0	508	93,4
		457,0	10,0	508	93,4
		406,4	8,8	508	93,4
		355,6	8,0	508	93,4
		323,9	7,1	508	93,4
	17,5	508,0	16,0	508	130
		457,0	14,2	508	130
		406,4	12,5	508	130
		355,6	11,0	508	130
		323,9	10,0	508	130
	30,0	508,0	25,0	508	217
		457,0	22,2	508	217
		406,4	20,0	508	217
		355,6	17,5	508	217
		323,9	16,0	508	217



Reduzierstücke konzentrisch EN 10253-4 (DIN 2616)

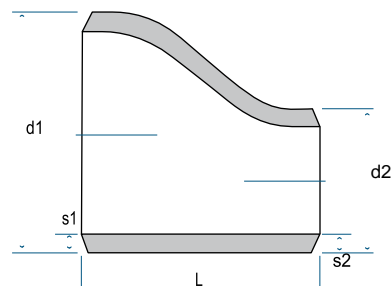
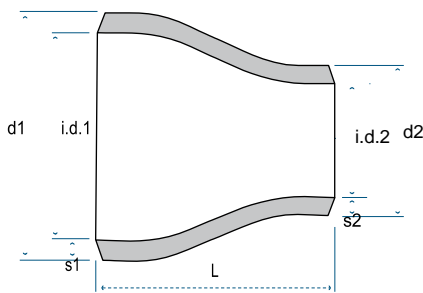
Werkstoff

1.4541

1.4571

s = nahtlos

w = geschweißt



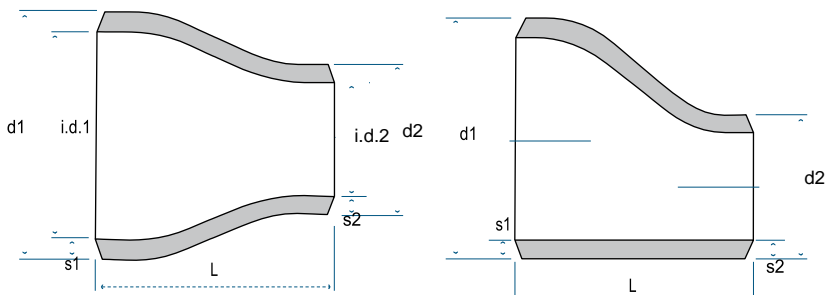
Abmessung		Stück	
d1 * s1	d2 * s2	kg	L mm
21,3 * 2,0	17,2 * 2,0 w	0,04	38
26,9 * 2,0	21,3 * 2,0 w	0,05	38
26,9 * 2,0	17,2 * 2,0 w	0,05	38
26,9 * 2,3	21,3 * 2,0 s	0,05	38
26,9 * 2,3	17,2 * 1,8 s	0,05	38
26,9 * 3,2	21,3 * 3,2 s	0,07	38
26,9 * 3,2	17,2 * 3,2 s	0,07	38
26,9 * 4,0	21,3 * 4,0 s	0,08	38
33,7 * 2,0	26,9 * 2,0 w	0,08	50
33,7 * 2,0	21,3 * 2,0 w	0,08	50
33,7 * 2,0	17,2 * 2,0 w	0,08	50
33,7 * 2,6	26,9 * 2,3 s	0,10	50
33,7 * 2,6	21,3 * 2,0 s	0,10	50
33,7 * 2,6	17,2 * 1,8 s	0,10	50
33,7 * 3,2	26,9 * 3,2 s	0,14	50
33,7 * 3,2	21,3 * 3,2 s	0,14	50
33,7 * 4,0	26,9 * 4,0 s	0,17	50
33,7 * 4,0	21,3 * 4,0 s	0,17	50
42,4 * 2,0	33,7 * 2,0 w	0,12	50
42,4 * 2,0	26,9 * 2,0 w	0,12	50
42,4 * 2,0	21,3 * 2,0 w	0,12	50
42,4 * 2,6	33,7 * 2,6 s	0,13	50
42,4 * 2,6	26,9 * 2,3 s	0,13	50
42,4 * 2,6	21,3 * 2,0 s	0,15	50
42,4 * 3,6	33,7 * 3,2 s	0,19	50
42,4 * 3,6	26,9 * 3,2 s	0,21	50
42,4 * 3,6	21,3 * 3,2 s	0,21	50
42,4 * 4,0	33,7 * 4,0 s	0,22	50
42,4 * 4,0	26,9 * 4,0 s	0,22	50
42,4 * 4,0	21,3 * 4,0 s	0,23	50
48,3 * 2,0	42,4 * 2,0 w	0,16	64
48,3 * 2,0	33,7 * 2,0 w	0,16	64
48,3 * 2,0	26,9 * 2,0 w	0,17	64
48,3 * 2,0	21,3 * 2,0 w	0,17	64
48,3 * 2,6	42,4 * 2,6 s	0,21	64
48,3 * 2,6	33,7 * 2,6 s	0,21	64
48,3 * 2,6	26,9 * 2,3 s	0,21	64
48,3 * 2,6	21,3 * 2,0 s	0,25	64
48,3 * 4,0	42,4 * 3,6 s	0,30	64
48,3 * 4,0	33,7 * 3,2 s	0,30	64
48,3 * 4,0	26,9 * 3,2 s	0,30	64
48,3 * 5,0	42,4 * 4,0 s	0,37	64
48,3 * 5,0	33,7 * 4,0 s	0,37	64
48,3 * 5,0	26,9 * 4,0 s	0,37	64
48,3 * 5,0	21,3 * 4,0 s	0,37	64

Abmessung		Stück	
d1 * s1	d2 * s2	kg	L mm
60,3 * 2,0	48,3 * 2,0 w	0,23	76
60,3 * 2,0	42,4 * 2,0 w	0,23	76
60,3 * 2,0	33,7 * 2,0 w	0,25	76
60,3 * 2,0	26,9 * 2,0 w	0,25	76
60,3 * 2,0	21,3 * 2,0 w	0,25	76
60,3 * 2,9	48,3 * 2,6 s	0,34	76
60,3 * 2,9	42,4 * 2,6 s	0,34	76
60,3 * 2,9	33,7 * 2,6 s	0,37	76
60,3 * 2,9	26,9 * 2,3 s	0,37	76
60,3 * 2,9	21,3 * 2,0 s	0,37	76
60,3 * 4,0	48,3 * 4,0 s	0,47	76
60,3 * 4,0	42,4 * 3,6 s	0,47	76
60,3 * 4,0	33,7 * 3,2 s	0,41	76
60,3 * 4,0	26,9 * 3,2 s	0,41	76
60,3 * 4,0	21,3 * 3,2 s	0,41	76
60,3 * 5,6	48,3 * 5,0 s	0,62	76
60,3 * 5,6	42,4 * 4,0 s	0,62	76
60,3 * 5,6	33,7 * 4,0 s	0,66	76
60,3 * 5,6	26,9 * 4,0 s	0,66	76
60,3 * 5,6	21,3 * 4,0 s	0,66	76
76,1 * 2,3	60,3 * 2,0 w	0,39	90
76,1 * 2,3	48,3 * 2,0 w	0,40	90
76,1 * 2,3	42,4 * 2,0 w	0,42	90
76,1 * 2,3	33,7 * 2,0 w	0,42	90
76,1 * 2,9	60,3 * 2,9 s	0,47	90
76,1 * 2,9	48,3 * 2,6 s	0,50	90
76,1 * 2,9	42,4 * 2,6 s	0,53	90
76,1 * 2,9	33,7 * 2,6 s	0,53	90
76,1 * 5,0	60,3 * 4,5 s	0,80	90
76,1 * 5,0	60,3 * 4,0 s	0,78	90
76,1 * 5,0	48,3 * 4,0 s	0,84	90
76,1 * 5,0	42,4 * 3,6 s	0,89	90
76,1 * 5,0	33,7 * 3,2 s	0,89	90
76,1 * 7,1	60,3 * 5,6 s	1,10	90
76,1 * 7,1	48,3 * 5,0 s	1,16	90
76,1 * 7,1	42,4 * 4,0 s	1,20	90
76,1 * 7,1	33,7 * 4,0 s	1,23	90
88,9 * 2,6	76,1 * 2,3 w	0,46	90
88,9 * 2,6	60,3 * 2,0 w	0,46	90
88,9 * 2,6	48,3 * 2,0 w	0,49	90
88,9 * 2,6	42,4 * 2,0 w	0,50	90
88,9 * 2,6	33,7 * 2,0 w	0,50	90
88,9 * 3,2	76,1 * 2,9 s	0,64	90
88,9 * 3,2	60,3 * 2,9 s	0,64	90
88,9 * 3,2	48,3 * 2,6 s	0,68	90



Reduzierstücke konzentrisch EN 10253-4 (DIN 2616)

Werkstoff
1.4541
1.4571
s = nahtlos
w = geschweißt



Abmessung		Stück	
d1 * s1	d2 * s2	kg	L mm
88,9 * 3,2	42,4 * 2,6 s	0,68	90
88,9 * 3,2	33,7 * 2,6 s	0,68	90
88,9 * 5,6	76,1 * 5,0 s	1,06	90
88,9 * 5,6	60,3 * 4,5 s	1,06	90
88,9 * 5,6	60,3 * 4,0 s	1,02	90
88,9 * 5,6	48,3 * 4,0 s	1,15	90
88,9 * 5,6	42,4 * 4,0 s	1,70	90
88,9 * 5,6	33,7 * 3,2 s	1,70	90
88,9 * 8,0	76,1 * 7,1 s	1,50	90
88,9 * 8,0	60,3 * 5,6 s	1,50	90
88,9 * 8,0	48,3 * 5,0 s	1,60	90
88,9 * 8,0	42,4 * 4,0 s	1,70	90
88,9 * 8,0	33,7 * 4,0 s	1,70	90
114,3 * 2,6	88,9 * 2,6 w	0,72	100
114,3 * 2,6	76,1 * 2,3 w	0,78	100
114,3 * 2,6	60,3 * 2,0 w	0,80	100
114,3 * 2,6	48,3 * 2,0 w	0,85	100
114,3 * 2,6	42,4 * 2,0 w	0,85	100
114,3 * 3,6	88,9 * 3,2 s	1,00	100
114,3 * 3,6	76,1 * 2,9 s	1,10	100
114,3 * 3,6	60,3 * 2,9 s	1,10	100
114,3 * 3,6	48,3 * 2,6 s	1,18	100
114,3 * 3,6	42,4 * 2,6 s	1,18	100
114,3 * 6,3	88,9 * 5,6 s	1,80	100
114,3 * 6,3	76,1 * 5,0 s	1,90	100
114,3 * 6,3	60,3 * 4,5 s	1,90	100
114,3 * 6,3	60,3 * 4,0 s	1,85	100
114,3 * 6,3	48,3 * 3,6 s	2,06	100
114,3 * 6,3	42,4 * 3,2 s	2,06	100
114,3 * 8,8	88,9 * 8,0 s	2,55	100
114,3 * 8,8	76,1 * 7,1 s	2,55	100
114,3 * 8,8	60,3 * 5,6 s	2,60	100
114,3 * 8,8	48,3 * 5,0 s	2,80	100
139,7 * 2,9	114,3 * 2,6 w	1,30	127
139,7 * 2,9	88,9 * 2,6 w	1,35	127
139,7 * 2,9	76,1 * 2,3 w	1,40	127
139,7 * 2,9	60,3 * 2,0 w	1,40	127
139,7 * 4,0	114,3 * 3,6 s	1,80	127
139,7 * 4,0	88,9 * 3,2 s	1,90	127
139,7 * 4,0	76,1 * 2,9 s	1,90	127
139,7 * 4,0	60,3 * 2,9 s	2,00	127
139,7 * 6,3	114,3 * 6,3 s	2,80	127
139,7 * 6,3	88,9 * 5,6 s	2,90	127
139,7 * 6,3	76,1 * 5,0 s	2,90	127

Abmessung		Stück	
d1 * s1	d2 * s2	kg	L mm
139,7 * 6,3	60,3 * 4,5 s	3,10	127
139,7 * 6,3	60,3 * 4,0 s	2,90	127
139,7 * 10,0	114,3 * 8,8 s	4,30	127
139,7 * 10,0	88,9 * 8,0 s	4,75	127
139,7 * 10,0	76,1 * 7,1 s	4,75	127
139,7 * 10,0	60,3 * 5,6 s	4,90	127
168,3 * 2,9	139,7 * 2,9 w	1,70	140
168,3 * 2,9	114,3 * 2,6 w	1,70	140
168,3 * 2,9	88,9 * 2,6 w	1,75	140
168,3 * 2,9	76,1 * 2,3 w	1,80	140
168,3 * 2,9	60,3 * 2,0 w	1,80	140
168,3 * 4,5	139,7 * 4,0 s	2,86	140
168,3 * 4,5	114,3 * 3,6 s	2,86	140
168,3 * 4,5	88,9 * 3,2 s	2,95	140
168,3 * 4,5	76,1 * 2,9 s	3,10	140
168,3 * 4,5	60,3 * 2,9 s	3,20	140
168,3 * 7,1	139,7 * 6,3 s	4,50	140
168,3 * 7,1	114,3 * 6,3 s	4,50	140
168,3 * 7,1	88,9 * 5,6 s	4,60	140
168,3 * 7,1	76,1 * 5,0 s	4,70	140
168,3 * 7,1	60,3 * 4,5 s	4,70	140
168,3 * 7,1	60,3 * 4,0 s	4,60	140
168,3 * 11,0	139,7 * 10,0 s	6,70	140
168,3 * 11,0	114,3 * 8,8 s	6,90	140
168,3 * 11,0	88,9 * 8,0 s	6,90	140
168,3 * 11,0	76,1 * 7,1 s	7,10	140
168,3 * 11,0	60,3 * 5,6 s	7,10	140
219,1 * 2,9	168,3 * 2,9 w	2,25	152
219,1 * 2,9	139,7 * 2,9 w	2,35	152
219,1 * 2,9	114,3 * 2,6 w	2,45	152
219,1 * 2,9	88,9 * 2,6 w	2,45	152
219,1 * 6,3	168,3 * 4,5 s	5,40	152
219,1 * 6,3	139,7 * 4,0 s	5,80	152
219,1 * 6,3	114,3 * 3,6 s	6,00	152
219,1 * 6,3	88,9 * 3,2 s	6,20	152
219,1 * 8,0	168,3 * 7,1 s	6,80	152
219,1 * 8,0	139,7 * 6,3 s	7,20	152
219,1 * 8,0	114,3 * 6,3 s	7,60	152
219,1 * 8,0	88,9 * 5,6 s	7,90	152
219,1 * 12,5	168,3 * 11,0 s	10,60	152
219,1 * 12,5	139,7 * 10,0 s	11,30	152
219,1 * 12,5	114,3 * 8,8 s	12,00	152
219,1 * 12,5	88,9 * 8,0 s	12,50	152

